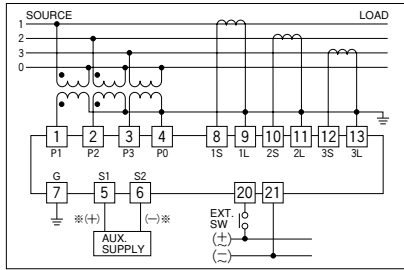
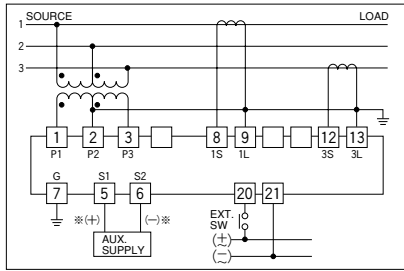


入力部結線図

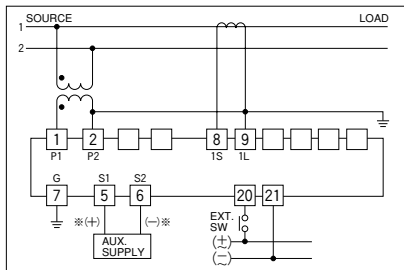


3P4W



3P3W

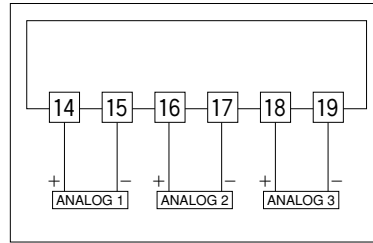
1P3W



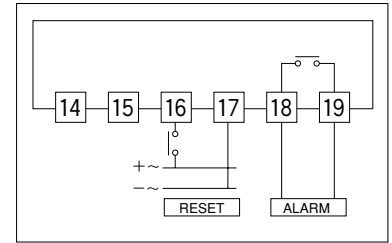
1P2W

※DC24V電源仕様のみ極性があります。

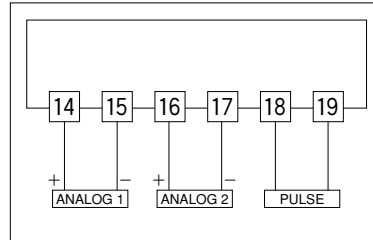
出力部結線図



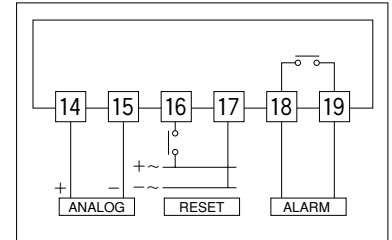
アナログ3ch
注1



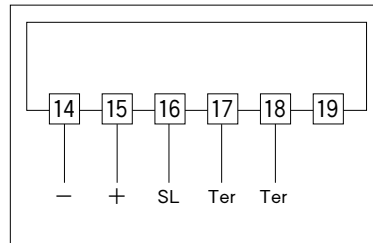
警報+リセット入力



アナログ2ch+パルス
注1



アナログ1ch+警報+リセット入力



RS-485
注2

注1：アナログ出力は各チャンネルの一端子が内部で接続されています。

注2：RS-485出力は [17][18] を短絡すると終端抵抗 (100Ω) が接続されます。

【注意】

本製品は、電圧入力に同期して内部の演算を行っています。
このため、電圧入力のない状態で電流のみ通電して測定しようとすると正しい結果が得られな場合があります。
電流のみ測定したい場合も必ず電圧入力を加えてください。