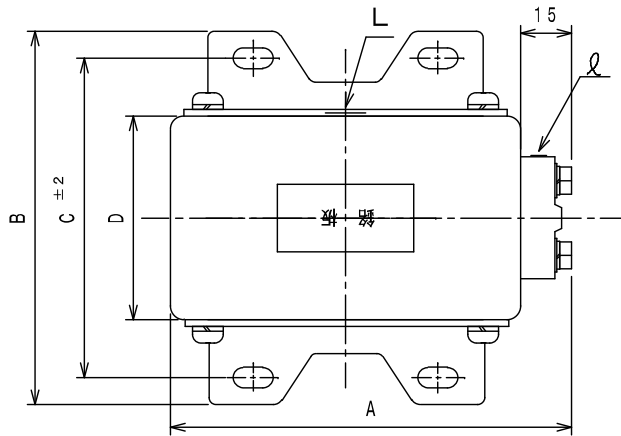
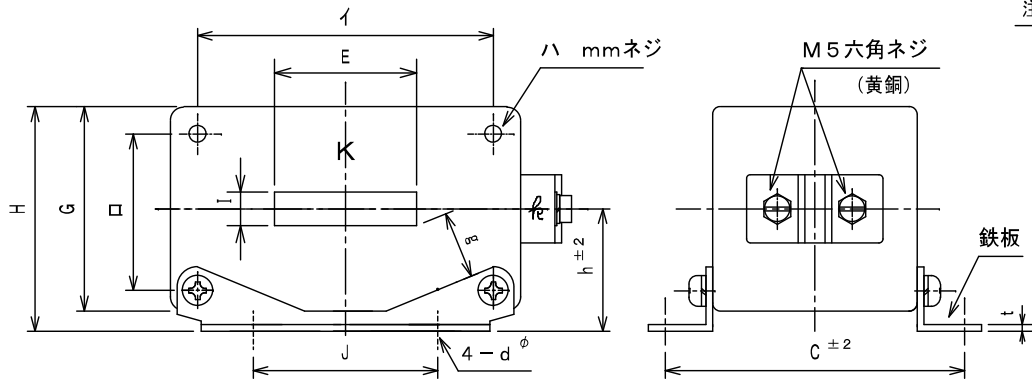


形 式	一 次 電 流	定格負担	A	B	C	D	E	G	H	I	J	h	d	t	g	質 量 (kg)	イ	ロ	ハ							
CBM-5-40	150~300A	5VA	115	90	74	40	42	60	65	10	52	35	6	2	15	0.65~0.8	84	44	5							
CBM-5-50	400~600A						52										84	44	5							
CBM-15-40	200~300A	15VA	115	110	94	60	42	60	65	10	52	35	6	2	15	1.2~1.25	84	44	5							
CBM-15-50	400~600A						52										84	44	5							
CBM-15-75	600~1000A	15VA	167	125	105	55	82	86	100	12	73	58	7	2	20	2.2~2.5	130	65	6							
CBM-15-100	1000~2000A						66										130	80	6							
CBM-40-40	200~300A	40VA	124	126	110	76	42	76	91	10	52	43	6	2	20	2.4	84	60	5							
CBM-40-50	400~600A						52										74	80	12	1.8~1.85	84	58	5			
CBM-40-75	600~1000A						82										86	100	73	58	7	2	3.3~3.5	130	65	6
CBM-40-100	1000~2000A						66										110	60	105	110	120	23	73	66	7	2



形 式	CBM-5	CBM-15	CBM-40
構 造	ポリエステル樹脂全モールド		
一 次 電 流	150~600A 200~2000A		
二 次 電 流	1A or 5A		
定 格 負 担	5VA	15VA	40VA
階 級	1.0		
周 波 数	50/60Hz		
最 高 電 圧	460V		
過 電 流 強 度	40 (注1)		
規 格	JIS C 1731		
二 次 巻 線 線 種	PEW 1種		



注1) 過電流強度は、一次導体の定格電流密度が  
 $3.3A/mm^2$  以下の場合。

CBM-5 150~600A  
 CBM-15 200~2000A  
 CBM-40 200~2000A

角窓貫通形 横形  
 変流器 外形図

MS-9513B