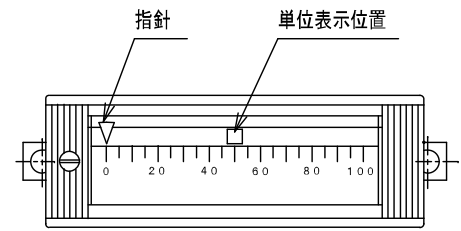


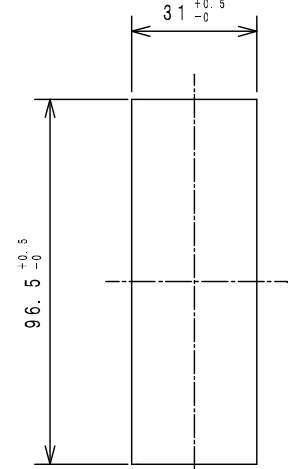
注1
31^{+0.5}₋₀

注) 1. 連結の場合は下記による。
 但し、AEf-100□E形は連結取付が出来ません。

2連結	61.5 ^{+0.5} ₋₀
3連結	92 ^{+0.5} ₋₀
N連結	(30.15×N) + 1.5



横形 □Ef-100YE



パネルカット

計器の取付け方

1. 計器本体から取り付け金具を取り外す。(上下2箇所)
2. パネルカット後、パネル前面から計器をはめ込む。
3. 計器本体に取外した取付金具をM4ネジで止める。
4. M4×45押ネジでパネル面を押しつけて固定する。
5. M4ナットでロックする。

□Ef-100□E (槍指針)
 エッジワイズ形計器外形図

MS-12602